



### 电子控制

通过电子控制,所有切割参数可以被保存并重新加载使用。维护任务也能储存在客户特定的方法里。在自动切割过程中,所有参数(如进给速度、切割压力等)都可以被修改。

### 程序循环处理

按下启动按钮可激活主电动机和进给操作。集成的切割探测功能即使在切割时砂轮片磨损的情况下,也能确保恒定的切割行为。

在切割进程中发生过载时进给速度会自动降低。

## BRILLANT 265

BRILLANT 265 是一款通用型湿式砂轮切割机,具有自动行程控制和精密动态切割功能,可通过2个坐标轴在任意方向上(Y/X轴)实现精确、柔软接触切割,并可配备自动或手动Z轴用于平行系列切割(可选)。

新研发的直观的用户软件通过图像化LCD界面使得整个自动切割过程简单、清晰。

通过滑动门、侧面开口和侧门,用户可以很容易地操控采用坚

固铝制结构和粉末涂层的大切割室。

复杂几何形状样品可通过我公司提供的可靠夹具系统牢固地固定在T型槽台面上。

创新的快速更换系统使切割轮的维护和更换更加便利。

得到广泛认可的切割室LED照明灯具有节能、不易损坏的特点,

并且可确保为切割室提供最佳照明。

### 脉冲切割

特别对于切割较厚和较难切割材料时,可调节的自动脉冲切割功能具有特殊的优势,例如实现温和切割及对切口区域的最佳冷却。

### 精确交叉进给

Z轴集成到台面上。该设计允许将切割高度保持在同一水平面上。

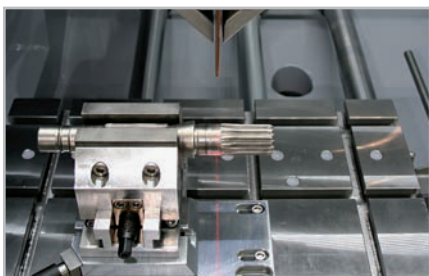
自动交叉进给配合系列切割功能可实现精确平行切割。

### 切割压力相关的进给控制

当切割压力达到预设的极限时,进给速度会自动降低。该设计保护了机器、样品和夹具,防止发生过载。

### 操作杆控制

为了降低准备时间,所有坐标轴都可以通过操作杆控制。





**安全性**

集成的安全保护功能使自动门仅在切割轮停止转动的情况下才能开启。



**激光对准**

可选的激光束将切割线投射到样品上,该设计有助于精确定位切割位置。



**基本配置**

**BRILLANT 265**



订货号: M1842000



» 自动水平和垂直方向移动 (X和Y轴)



» 转速可调

» 10.1英寸触摸屏用户界面,由ATM直观软件控制

» LED 可为切割室提供最佳照明



» 在切割序列期间,平行设置的切割轮防护罩增加了切割能力



» 右侧的开口可以用于放置长的零件

» 自动接触检测

» 切割压力相关的进给控制 (X和Y轴)

» 可储存多达200个客户方法程序

» 坚固的铝合金设计

**设备**

**电源 (可选)**

选项 1  
变速

订货号: A1842000

400 V/50 Hz (3Ph/N/PE)

选项 2  
变速

订货号: A1842001

480 V/60 Hz (3Ph/PE)

选项 3  
变速

订货号: A1842002

220 V/60 Hz (3Ph/PE)



**设备**

**切割台驱动**

选项 1

**X轴自动 (不含Z轴)**

订货号: A1842003

» 包含在基本配置内

选项 2

**X轴自动  
Z轴 (交叉进给) 手动 (手柄)**

订货号: A1842004

» 不锈钢材质

Z轴行程 150 mm

精度 0.1 mm

选项 3

**X轴自动  
Z轴 (交叉进给) 自动**

订货号: A1842005

» 不锈钢材质

Z轴行程 150 mm

精度 0.1 mm



设备

循环冷却系统 (可选)

选项 1

**循环冷却水箱**

订货号: A1842008

水槽	大约 130 ltr.
泵速	大约 100 ltr./min
宽x高x深	625x608x810 mm

- » 一体化, 可移动
- » 多层过滤
- » 进水滤袋过滤 (参考耗材手册)



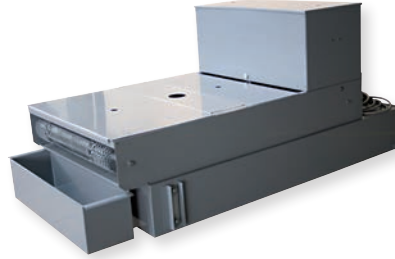
选项 2

**带式过滤系统 285**

订货号: A1842011

水槽	285 ltr.
过滤能力	100 ltr./min (referring emulsion)
泵速	100 ltr./min
过滤面积	0.85 m <sup>2</sup>
过滤宽度	710 mm
宽x高x深	929x790x1745 mm
重量	120 kg

- » 含滤卷
- » 对于带式过滤系统, 请订购连接单元



**连接单元**

用于带式过滤系统 285

订货号: Z6501003



**激光辅助对准功能**

订货号: A1842009

- » 激光束对准切割线
- » 激光等级 1



**旋转工具**

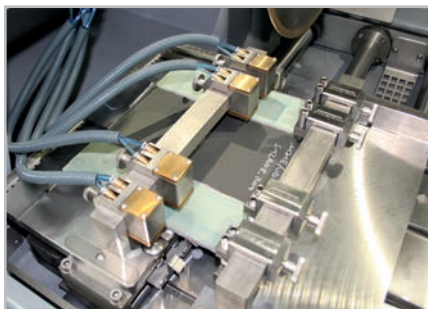
订购请咨询

- » 带垂直旋转进给的工具, 平行于切割轮
- » 通过控制软件可输入切割角度

**烟雾分离器**

订货号: A1842010

- » 用于去除冷却剂水雾
- » 净化空气, 提高可视性
- » 抽吸能力 425 m<sup>3</sup>/h



**适用于 BRILLANT 265 的脉冲夹持系统**

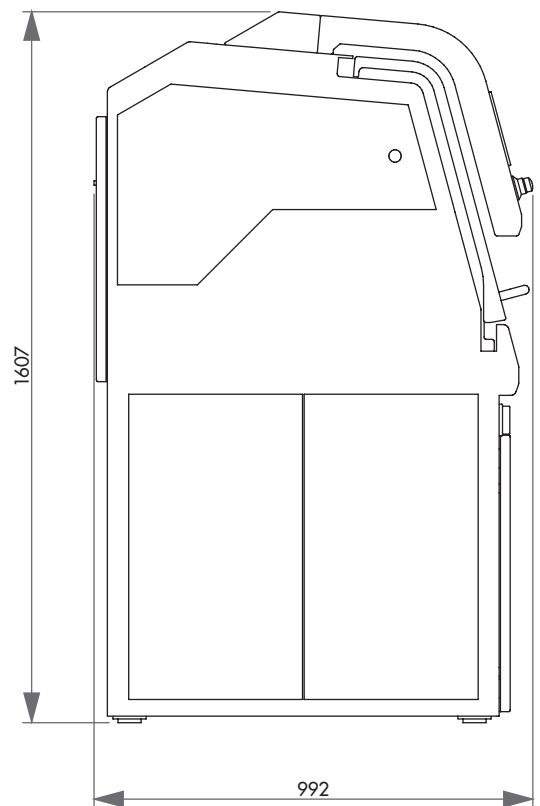
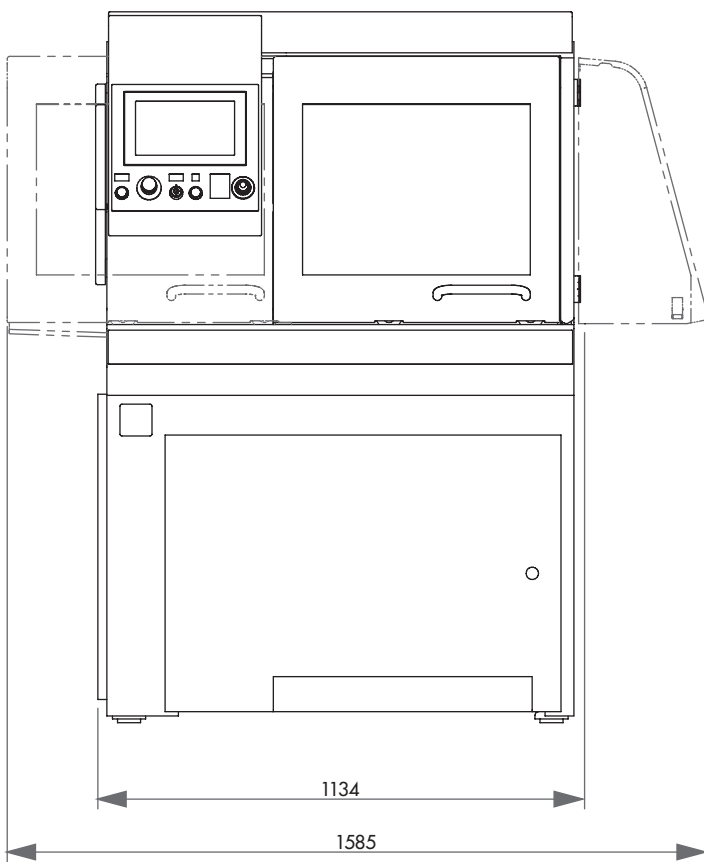
订货号: A1842013

- » 用于自动Z轴
- » 适用于可变厚度为5-130 mm的平行切割
- » 最大切割长度: 285mm (对于厚度为20mm的样品)
- » 最大交叉进给150 mm (一次夹持)
- » 通过Brillant 265的自动标准Z轴实现交叉进给
- » 组装在Brillant 265的自动标准Z轴上 (可拆卸)
- » 通过4个带压力螺丝的可调节手动夹具实现固定和交叉进给
- » 通过4个可调节气动夹具进行额外固定, 每个夹具具有100 N的夹紧力

**技术参数**

最大理论切割能力	Ø 150 mm
切割轮直径	Ø 406/16" mm
轴径	Ø 32 mm
水平移动行程	345 mm
垂直移动行程	200 mm
交叉进给	150 mm
进给速度	0.001-40 mm/sec
切割台 宽x深	1 550x375 mm (无Z轴)
	2 420x375 mm (带Z轴)
	3 420x375 mm (带Z轴)
T型槽	12 mm

切割功率	7 kW, S1-mode
主载	17 kVA
可变转速	1000-2900 rpm
电源	1 400 V/50 Hz (3Ph/N/PE)
	2 480 V/60 Hz (3Ph/PE)
	3 220 V/60 Hz (3Ph/PE)
宽x高x深	1134x1610x930 mm
重量	480 kg (取决于设备)



说明: 基础单元不含设备, 可选项及附件。详细信息请致电垂询。